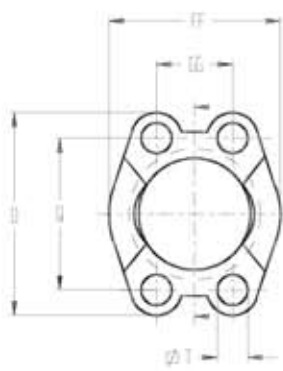

BRIDE MONOBLOC

DEMI-BRIDE
BRIDES RECTANGULAIRES MONOBLOC suivant ISO 6162-2 / SAE 6000
flanges according to the ISO 6162-2 / SAE 6000

REFERENCES	PN bar ¹	DN	F	Ø D	Ø J	U	Ø T	GG	Q	FF	O	Visserie	
												M	UNC
BM-6000-1/2"-M/U	400	13	7.2	32.5	24.6	16	8.7	18.2	40.5	48	56.5	8	5/16"
BM-6000-3/4"-M/U		19	8.2	42	32.5	19	10.5	23.8	50.8	60	71	10	3/8"
BM-6000-1"-U		25	9	48.4	38.8	24	12	27.8	57.2	70	81	-	7/16"
BM-6000-1"-M		25	9	48.4	38.8	24	13	27.8	57.2	70	81	12	-
BM-6000-1"1/4-U / ISO*		32	9.8	54.8	44.5	27	13.5	31.8	66.6	78	95	12	1/2"
BM-6000-1"1/4-M		32	9.8	54.8	44.5	27	15	31.8	66.6	78	95	14	-
BM-6000-1"1/2-M/U		38	12	64.3	51.6	30	17	36.5	79.3	95	113	16	5/8"
BM-6000-2"-M / U / ISO		51	12	80.2	67.6	37	21	44.5	96.8	114	133	20	3/4"

DEMI-BRIDES RECTANGULAIRES suivant ISO 6162-2 / SAE 6000
split flanges according to the ISO 6162-2 / SAE 6000

REFERENCES	PN bar ¹	DN	F	Ø D	Ø J	U	Ø T	GG/2	Q	FF/2	O	Visserie	
												M	UNC
DB-6000-1/2"-M/U	400	13	7.2	32.5	24.6	16	8.7	9.1	40.5	23.6	56.5	8	5/16"
DB-6000-3/4"-M/U		19	8.2	42	32.5	19	10.5	11.9	50.8	30	71	10	3/8"
DB-6000-1"-U		25	9	48.4	38.8	24	12	13.85	57.1	34.8	81	-	7/16"
DB-6000-1"-M		25	9	48.4	38.8	24	13	13.85	57.1	34.8	81	12	-
DB-6000-1"1/4-U / ISO*		32	9.8	54.8	44.5	27	13.5	15.85	66.7	38.6	95	12	1/2"
DB-6000-1"1/4-M		32	9.8	54.8	44.5	27	15	15.85	66.7	38.6	95	14	-
DB-6000-1"1/2-M/U		38	12	64.3	51.6	30	17	18.25	79.4	47.5	113	16	5/8"
DB-6000-2"-M / U / ISO		51	12	80.2	67.6	37	21	22.2	96.8	56.9	133	20	3/4"

(1) Pression maxi. recommandée

Certains flasques peuvent recevoir indifféremment vis métriques et vis UNC ; dans ce cas, la référence se termine par M/U, ou U/ISO, certains autres ne peuvent recevoir que des vis métriques ou que des vis UNC ; dans ce cas, la référence se termine respectivement par M ou par U.

Some flanges may equally well take metric bolts and UNC bolts ; in this case reference numbers end with MU or U/ISO, certain others can only take metric or UNC bolts ; in this case reference numbers end with M or U respectively.

* **Suivant la norme ISO 6162-2 (diamètres de visserie différents) - le préciser à la commande**

according to the ISO 6162-2 norm (bolts diameters are different) - Precise on the order